

LEGENDA :

- | | | | |
|--|--|--|-------------------------------------|
| | - PROJ. JEZDNIA Z BET. ASFALTOWEGO | | - PROJ. KRAWĘŻNIK BET. 15x22cm |
| | - PROJ. CHODNIKI Z BET. KOSTKI BRUKOWEJ | | - PROJ. KRAWĘŻNIK BET. 15x30cm |
| | - PROJ. ZATOKI PARKINGOWE Z BET. KOSTKI BRUKOWEJ | | - PROJ. OBRZEŻE BET. 8x30cm |
| | - PROJ. ZJAZDY Z BET. KOSTKI BRUKOWEJ | | - PROJ. OPORNIKI BET. 12x25cm |
| | - PROJ. ZATOKA AUTOBUSOWA | | - PROJ. POBOCZA O SZER. 75cm |
| | - PRZEBUDOWA ISTN. SKRZYŻOWANIA Z DR. POWIATOWĄ | | - LINIE ROZGRANICZAJĄCE PAS DROGOWY |
| | - PROJ. UMCOCNIENIE SKARP | | - PROJ. WPUSTY ULICZNE KD DN425 |
| | | | - PROJ. RÓW KRYTY PP DN400 |
| | | | - PROJ. STUDNIA PP DN600 |
| | | | - PROJ. WIATA PRZYSTANKOWA |

PROJEKTY I NADZORY DROGOWE mgr Róża Konasiuk

Zamawiający:
GMINA ZBUCZYN
UL. JANA PAWŁA II 1
08-106 ZBUCZYN

Tytuł projektu:
PRZEBUDOWA DROGI GMINNEJ NR 361318W
NA ODCIKU TARCZE - CIELEMĘC, GMINA ZBUCZYN.

Tytuł rysunku:
PROJEKT ZAGOSPODAROWANIA TERENU

Rys.2.3

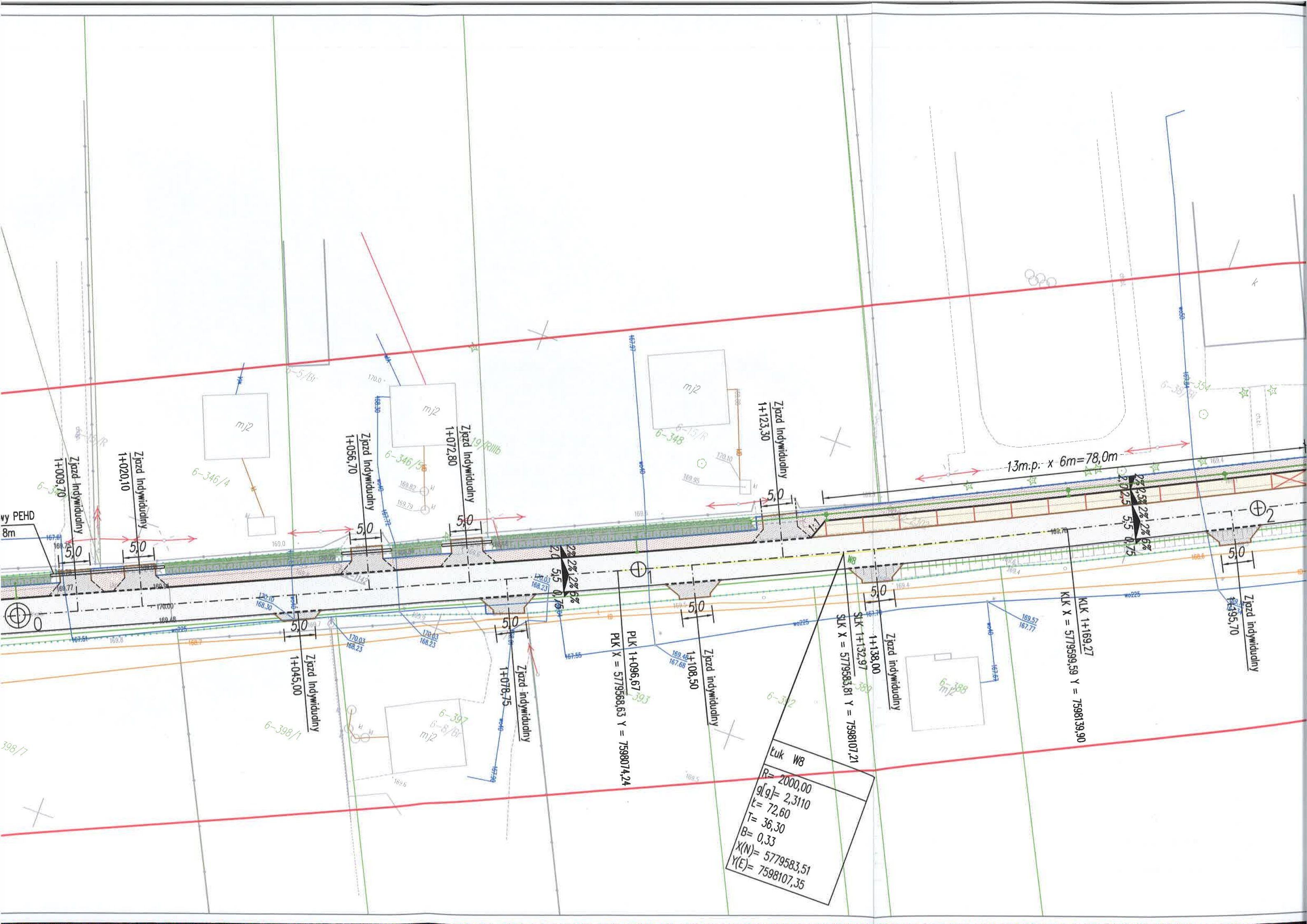
Projektant:
mgr inż. Arkadiusz Jarosław Konasiuk
upr. nr ewid. LUB/0183/PWOD/06
do proj. i kierow. robotami budowlanymi
bez ograniczeń w specjalności drogowej
LUB/BD/0090/07

inż. Zygmunt Bombiański
upr. nr ewid. GP/7342/47/43/91
Opracował:
inż. Michał Romanik

Skala:
1:500

Branża:
DROGOWA
SANITARNA

Data:
MARZEC 2019 r.



6-344

6-537

6-345/2

6-345/1

Przepust rurowy
śr. 40cm, dł. 18m

Zjazd indywidualny
0+961,30

5,0

Zjazd indywidualny
0+966,00

5,0

Zjazd indywidualny
0+917,30

5,0

6-398/5

6-398/4

6-398/3

6-398/6

KLK 0+898,89
KLK X=577948,56 Y=7597893,84

2,0 2% 2% 0,75

9

1